



**SCCANOS**  
BY **INPEAK**

*Innowacyjny system pomiaru  
natężenia ruchu rowerzystów  
i pieszych.*

**GDY ILOŚĆ  
MA ZNACZENIE!**



# O nas

**SCCANOO**  
BY **INPEAK**

- polski know-how oraz wykonanie
- od 2017 roku tworzymy zaawansowane technologie elektroniczne - mierniki mocy **INPEAK**
- system **SCCANOO** został opracowany w 2022 roku
- posiadamy urządzenia: **SCCANOO.PIR**, **SCCANOO.RADAR**, **SCCANOO.CAM**
- platforma internetowa **SCCANOO.APP**
- współpracujemy z Miastem Wrocław i Mazurską Pętlą Rowerową



# Nasz cel

**sccano**  
BY **INPEAK**

- stworzyć narzędzia do **efektywnego** pomiaru i **intuicyjnej** analizy danych
- sprawić, by infrastruktura rowerowa w Polsce była nieustannie ulepszana
- nadać komunikacji i turystyce rowerowej jeszcze większego znaczenia dla **zrównoważonego transportu**
- realnie wpłynąć na **rozwój świadomości społecznej** na temat korzyści korzystania z roweru
- stać się częścią **Krajowej Strategii Rowerowej**



# SCCAN<sup>∞</sup>

BY **INPEAK**

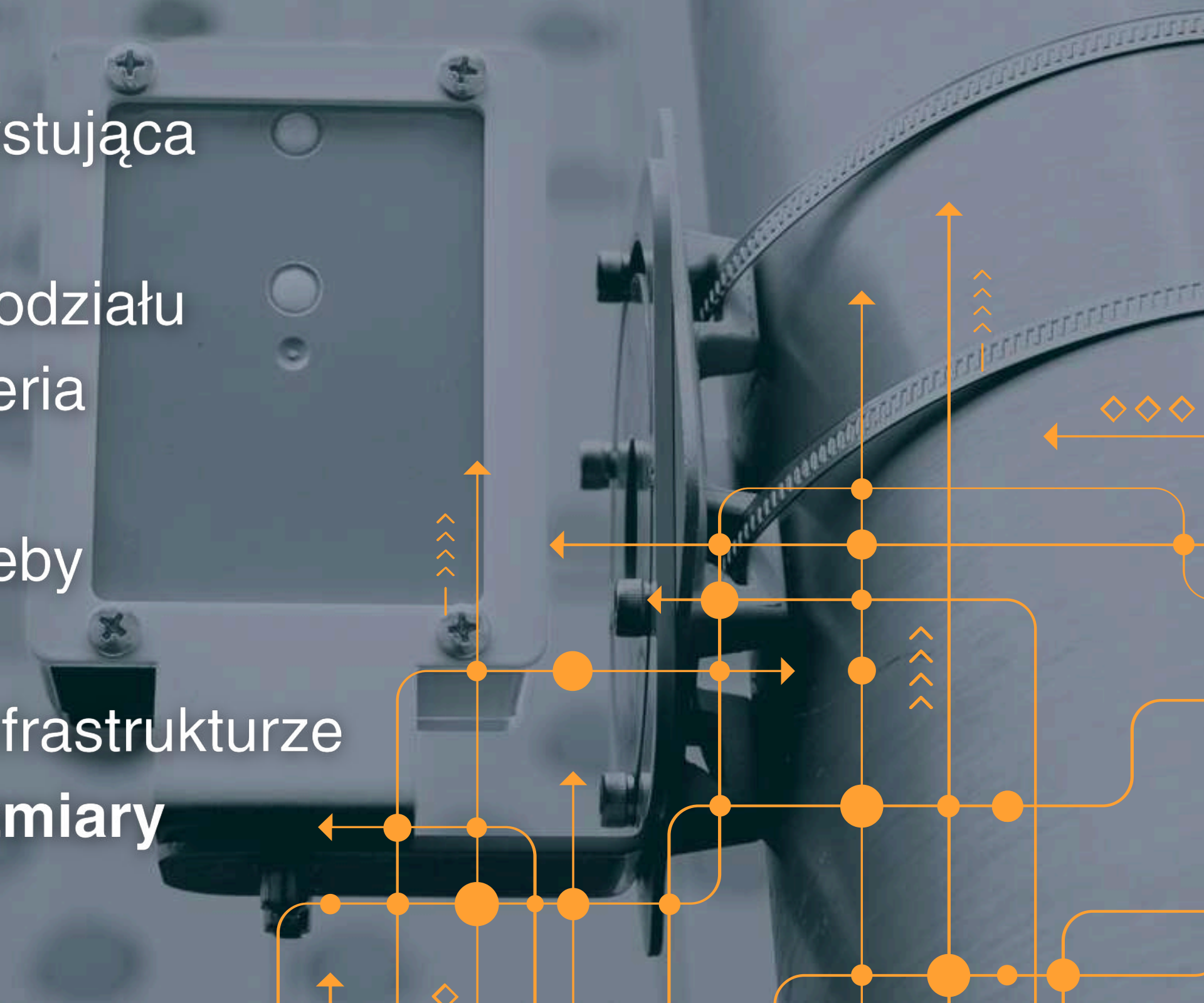
## Oferta

- SCCANOO.PIR
- SCCANOO.RADAR
- SCCANOO.APP
- SCCANOO.CAM



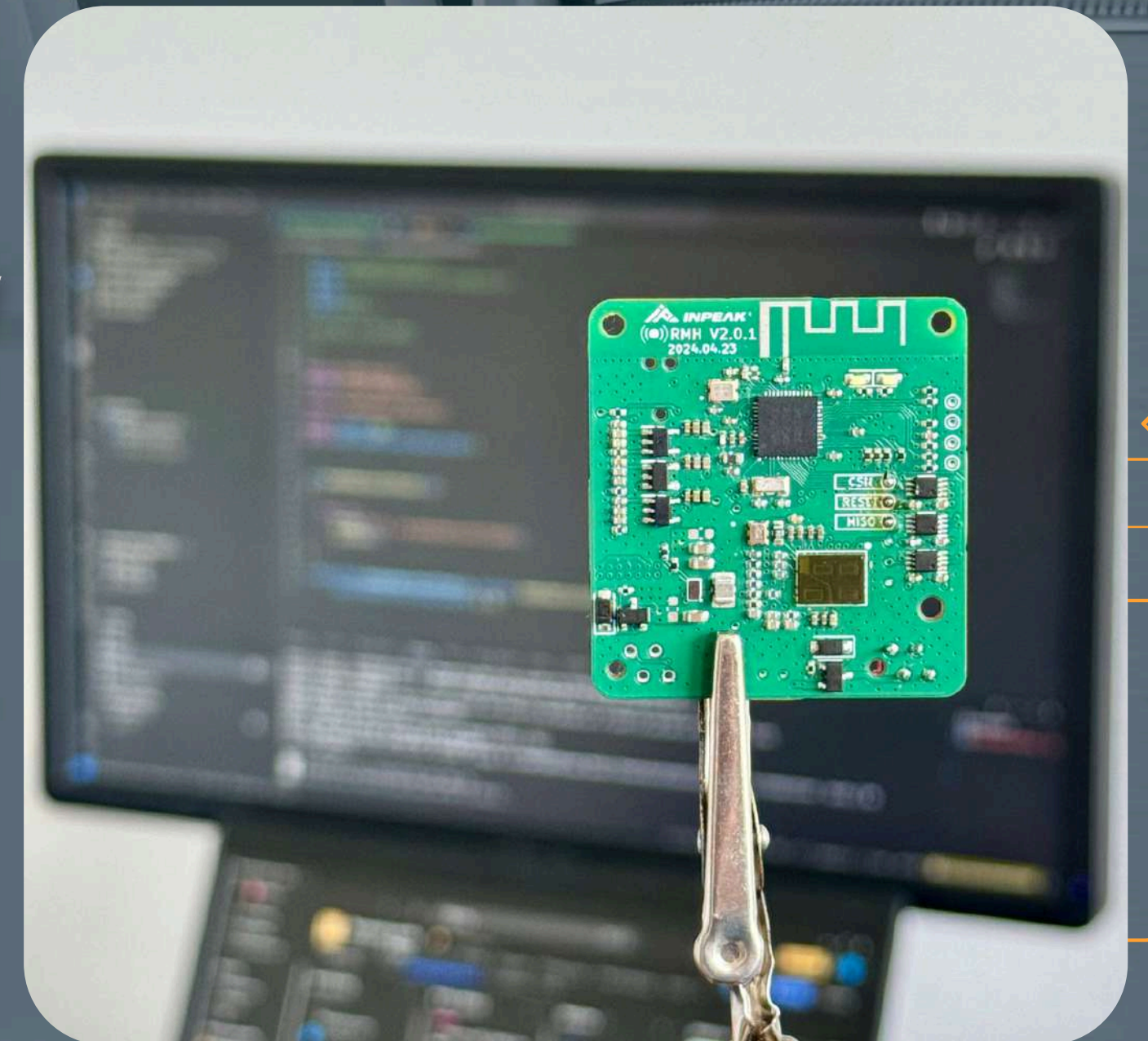
## SCCANOO.PIR

- zaawansowana detekcja ruchu, wykorzystująca technologię **podczerwieni**
- zliczanie rowerzystów i pieszych - bez podziału
- wbudowany **panel fotowoltaiczny** i bateria buforująca
- w pełni **niezależne działanie**, bez potrzeby zewnętrznego źródła zasilania
- **szybki i prosty montaż** na istniejącej infrastrukturze
- **niska masa urządzenia i niewielkie rozmiary**
- **odporny** na warunki atmosferyczne



## SCCANOO.RADAR

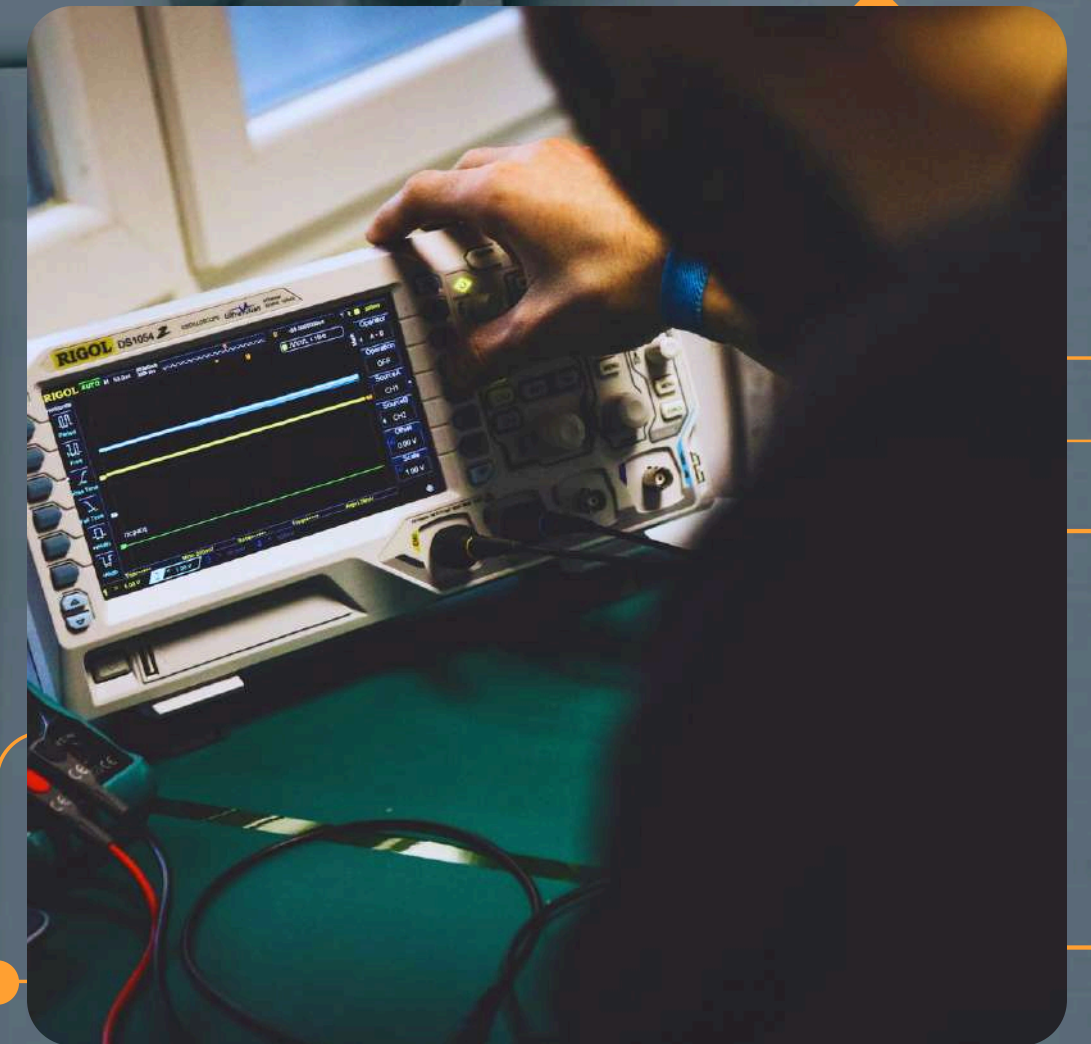
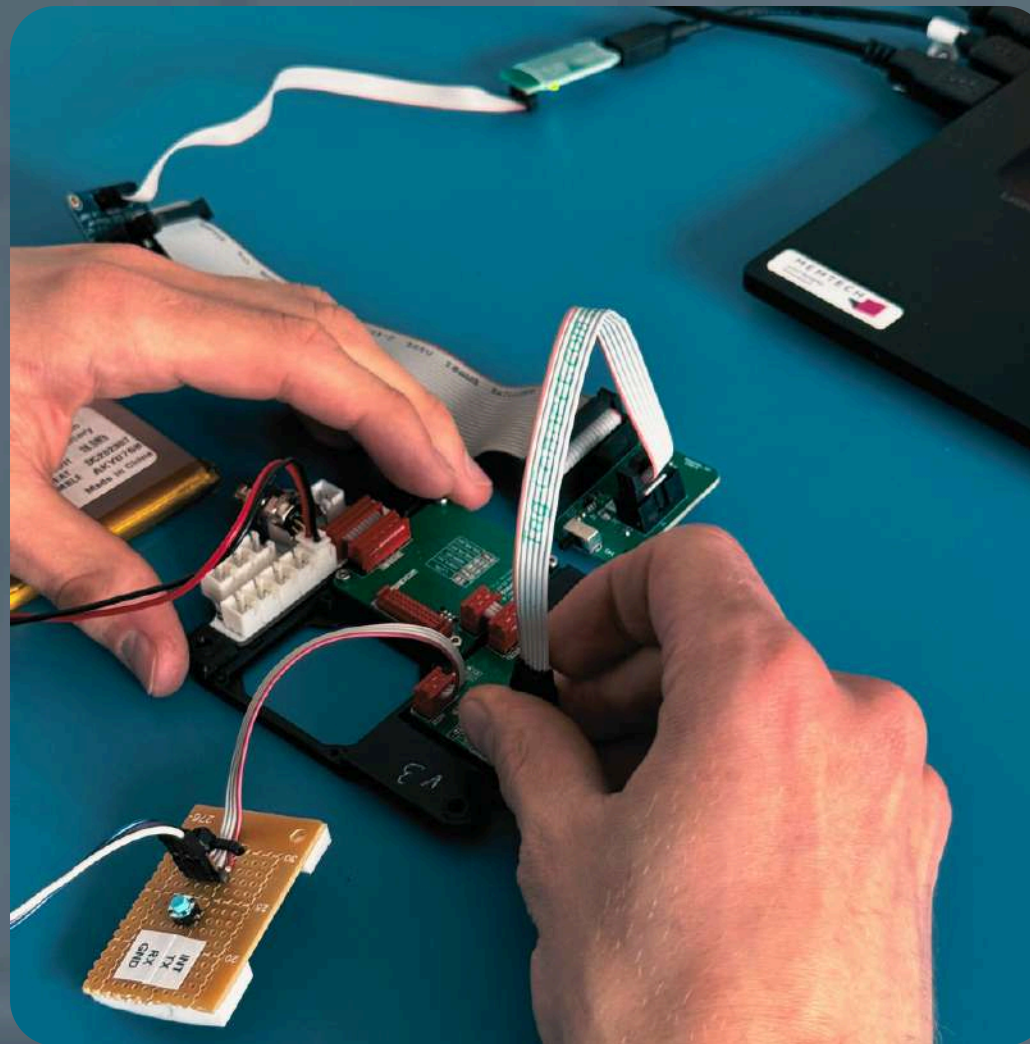
- śledzenie oparte na technologii radaru
- rozpoznaje **kierunki ruch**
- rozróżnia typy obiektów: **rowerzysta czy pieszy**
- **panel fotowoltaiczny** z baterią buforującą,
- **autonomiczne** zasilanie
- **szybki i prosty** montaż na istniejącej infrastrukturze
- **odporny** na warunki atmosferyczne



# SCCANO

BY INPEAK

# SCCANOO.RADAR



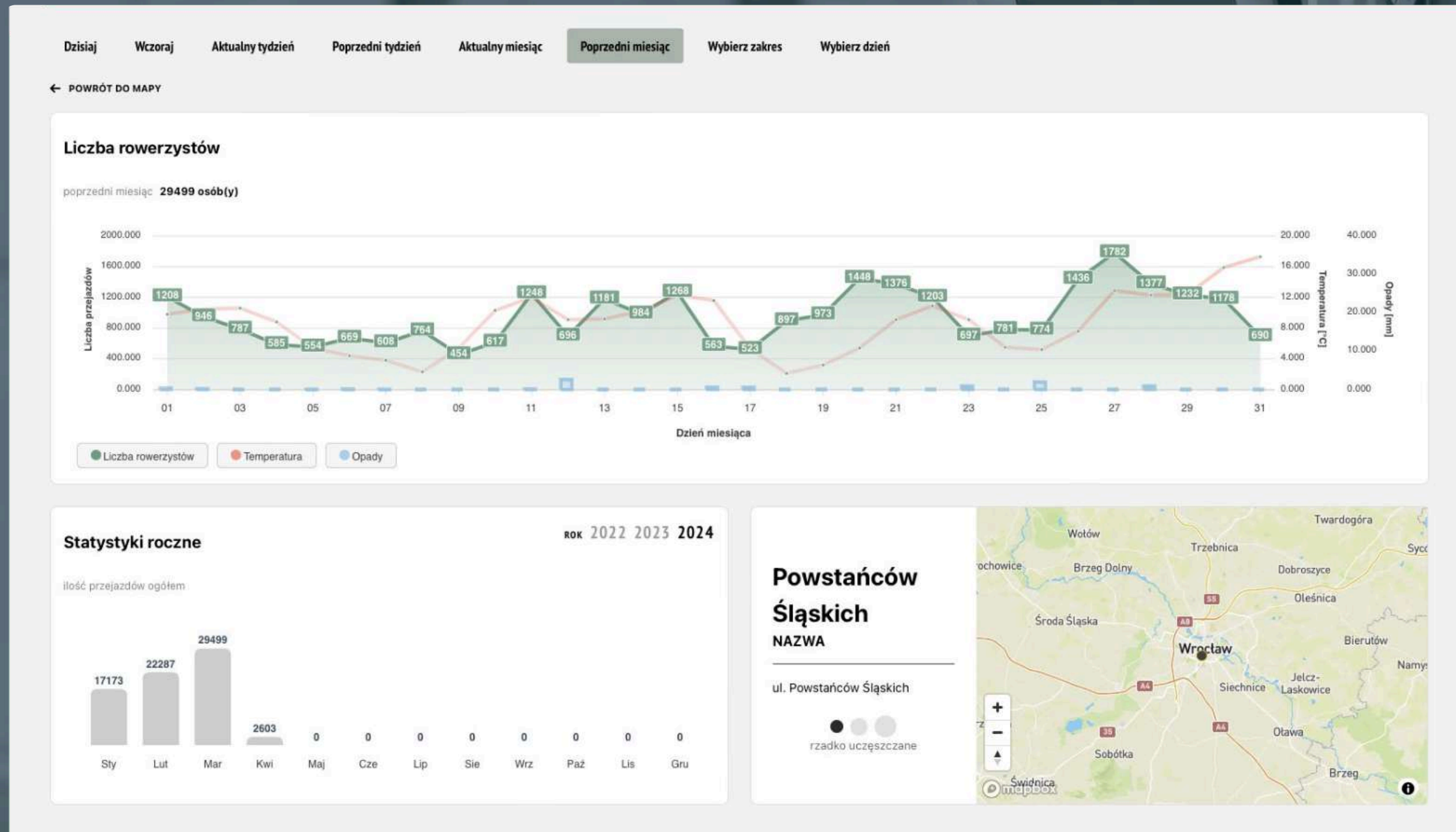
## SCCANOO.APP

- intuicyjna platforma internetowa
- monitorowanie ruchu **w czasie rzeczywistym**
- interaktywne grafiki i wykresy
- **automatyczne** tworzenie statystyk
- sprawdzanie **trendów** ruchu
- badanie **wpływu warunków pogodowych** na intensywność ruchu
- gromadzenie **danych historycznych**





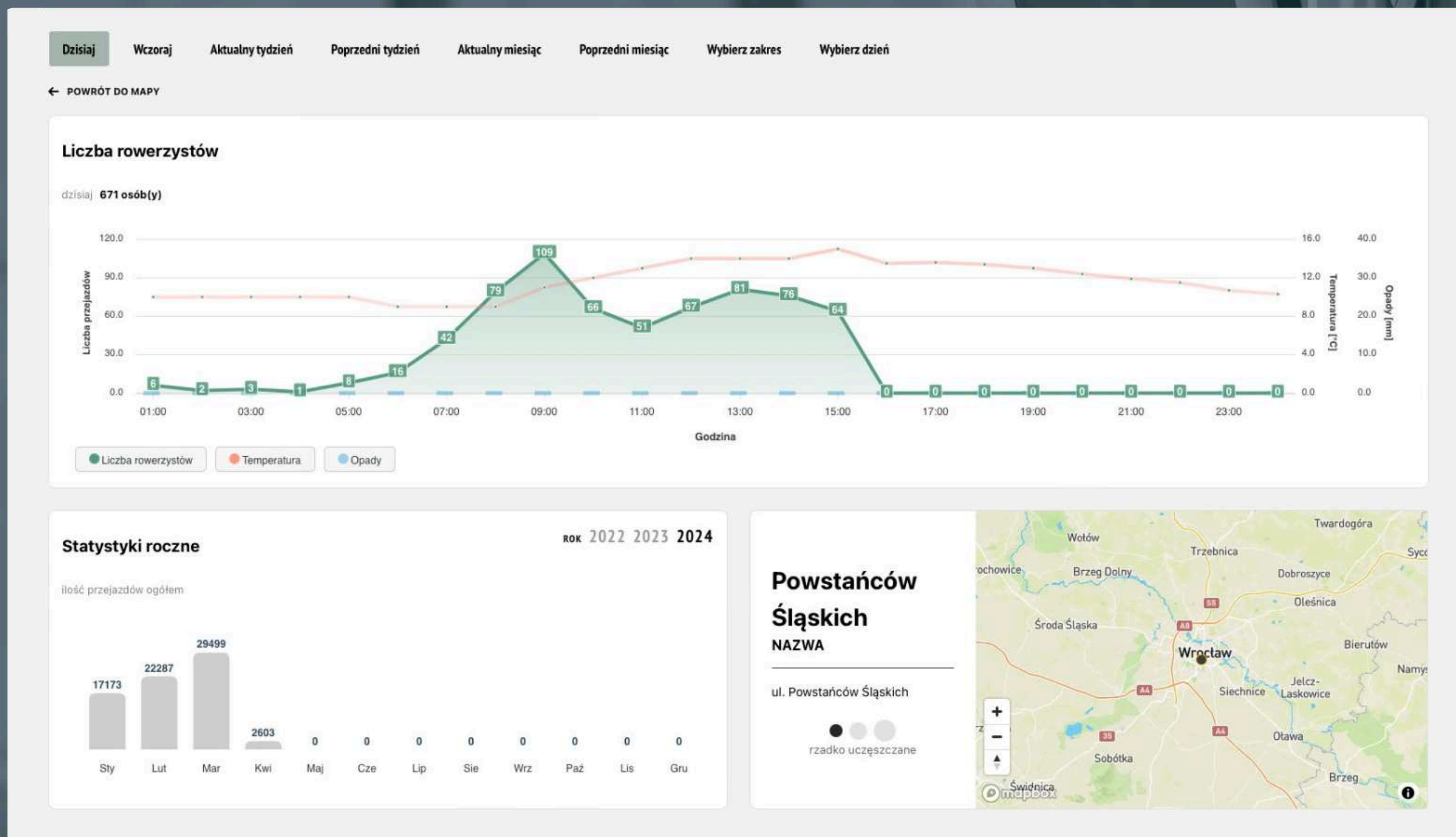
# SCCANOO.APP



# SCCANOO.APP

# SCCANOO

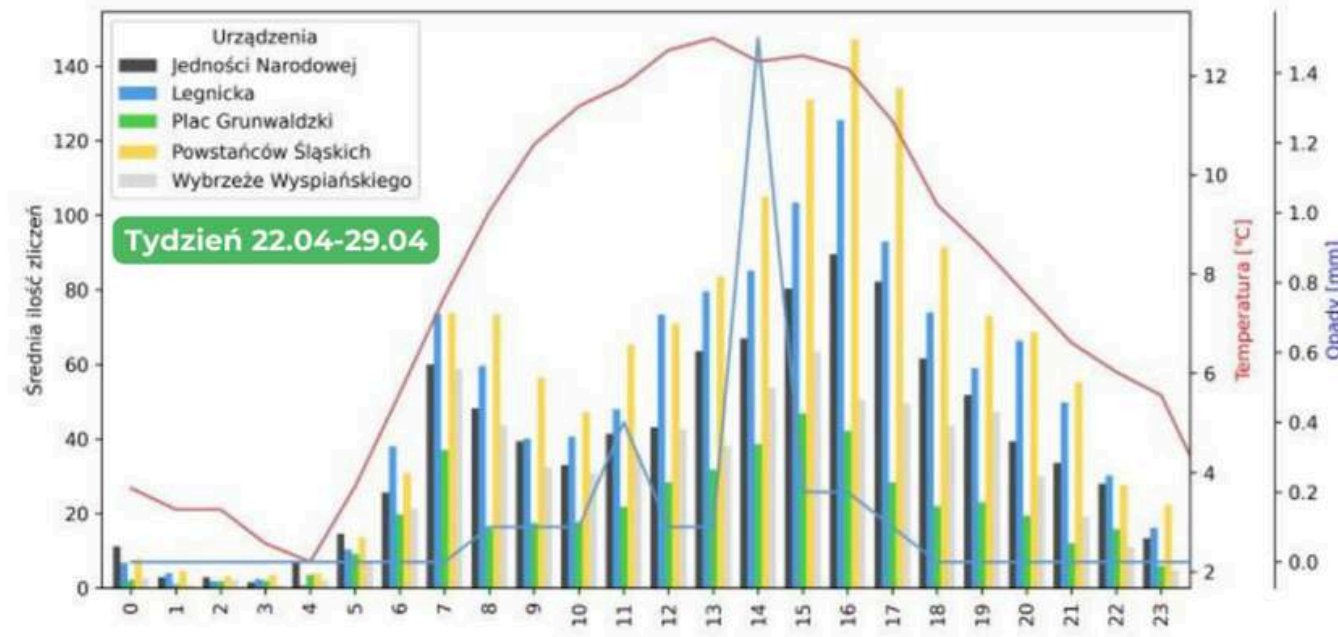
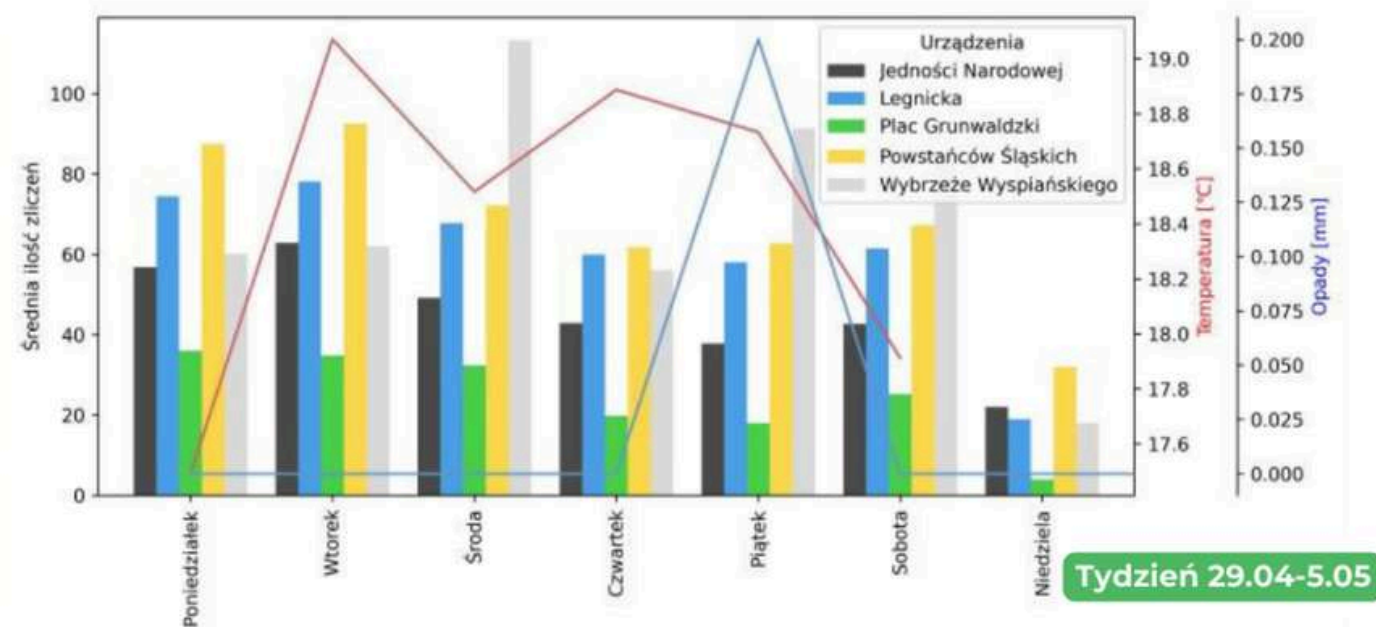
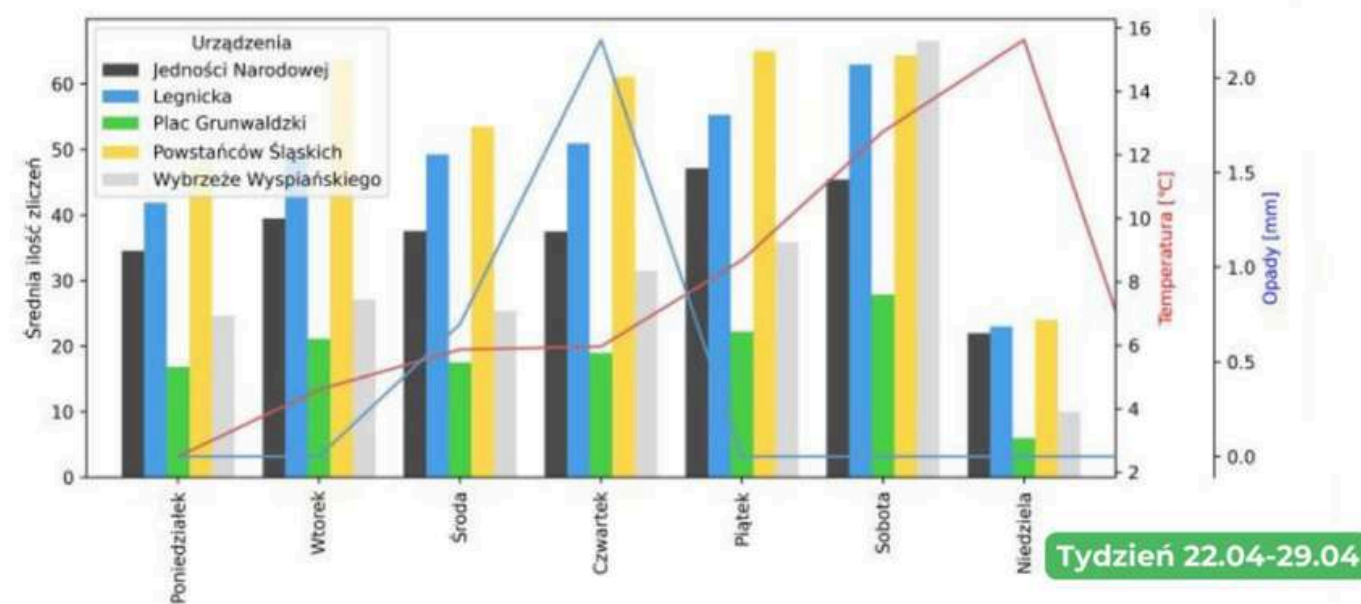
BY INPEAK



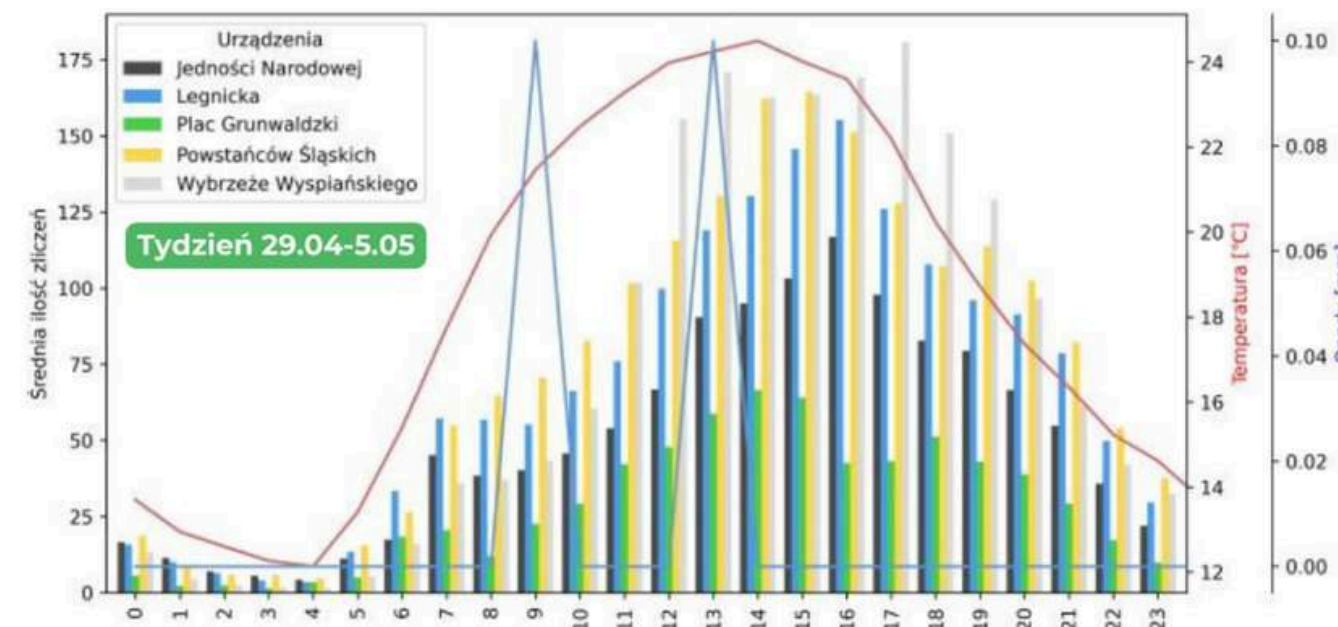
# SCCANOO.APP



## ŚR. RUCH / ŚR. TEMP. / ŚR. OPADY



## ŚR. RUCH / ŚR. TEMP. / ŚR. OPADY



# SCCANOO.CAM

- inteligentna kamera z **technologią AI**
- **rozdzielenie typów obiektów:** pieszy, rowerzysta, hulajnoga, dostawca jedzenia
- możliwość “nauczenia” systemu rozdziania innych klas obiektów
- złożone i długoletnie projekty dla miast



## Jak to działa?

Wybór miejsca



1

Montaż i strojenie



2

Praca liczników i  
obserwacja danych na  
SCCANOO.APP



3

Tworzenie raportów i  
analiza danych



4

## Miejsca dla SCCANOO

- Ścieżki rowerowe
- Chodniki i ciągi piesze
- Skrzyżowania
- Placówki rekreacyjne i parki
- Osiedla mieszkaniowe
- Oznakowane turystyczne trasy rowerowe



# *SCCANOO w województwie Śląskim?*

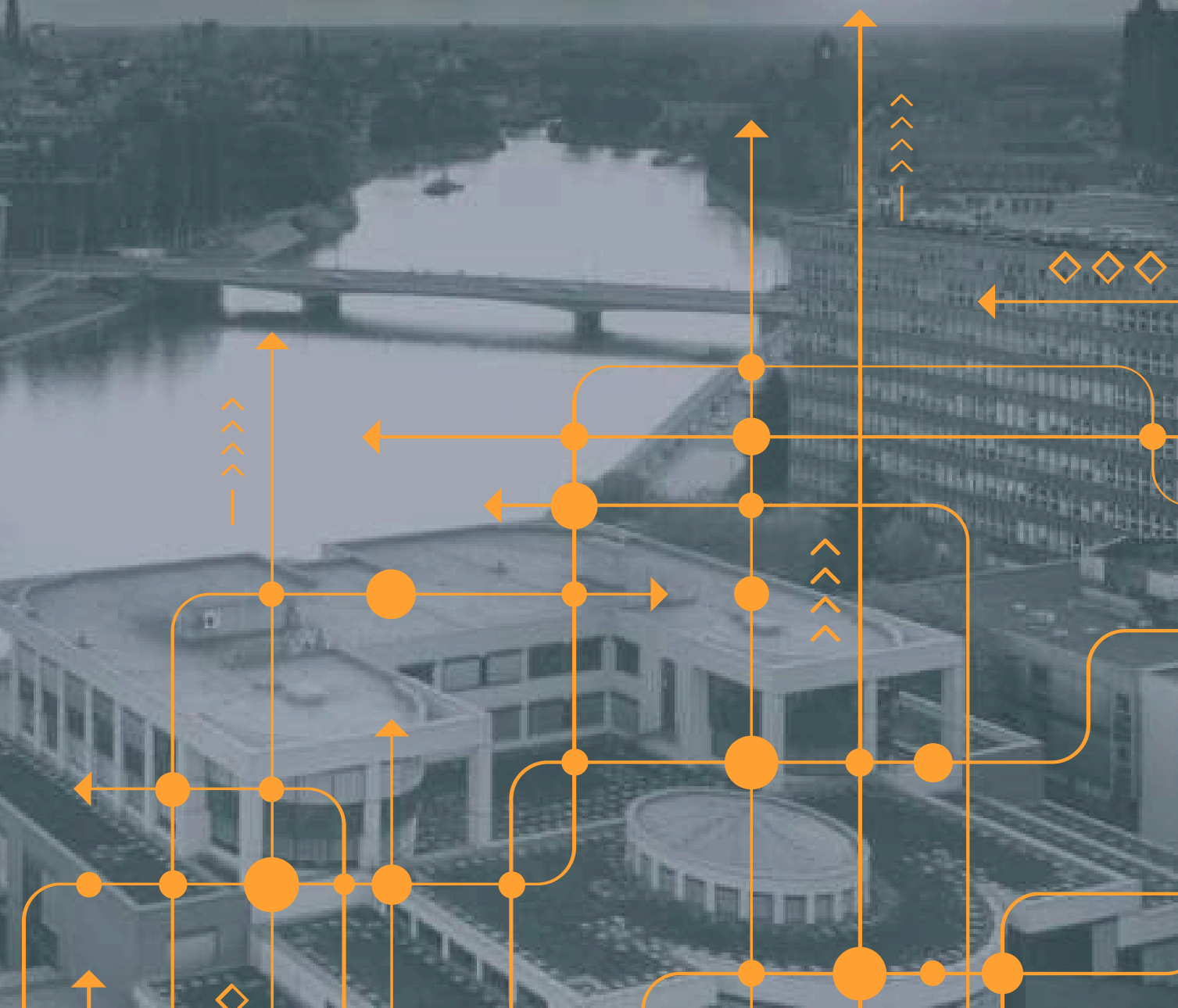
- Wiślana Trasa Rowerowa
- trasy rowerowe GZM
- lokalne ścieżki rowerowe w Gminach
- trasy turystyczne na terenie województwa Śląskiego



## *Gdzie jesteśmy?*

- pilotażowy program we Wrocławiu w 2022 roku
- SCCANOO.CAM przy Moście Uniwersyteckim
- SCCANOO.PIR - 11 lokalizacji
- oficjalne pomiary rozpoczęliśmy się z początkiem 2024

# Wrocław







## Gdzie jesteśmy?

- ponad 280 km tras
- SCCANOO.PIR - 9 urządzeń
- m.in. Giżycko, Mrągowo, Ruciane Nida, Pozedrze
- zliczamy rowerzystów od grudnia 2023 roku

## Mazurska Pętla Rowerowa



**sccano**

BY **INPEAK**

## *Zapraszamy do kontaktu*

- Filip Bagiński
- tel. 531 394 410
- mail: [contact@sccanoo.com](mailto:contact@sccanoo.com)

***GDY ILOŚĆ  
MA ZNACZENIE!***

