



**WYDZIAŁ USŁUG KOMUNALNYCH –
realizowane zadania w zakresie
infrastruktury rowerowej w mieście Gliwice**

Trasa Gliwice-Gierałtowice wzdłuż ulicy Bojkowskiej, umożliwi bezpieczną podróż w kierunku Gierałtovic, Chudowa, a docelowo do Mikołowa.



- ▶ trasa rowerowa wzdłuż ul. Bojkowskiej na odcinku od ul. Spacerowej do granicy miasta o długości około 2,5 km
- ▶ budowa przejazdów rowerowych i przebudowa przejść dla pieszych
- ▶ MOR - budowa miejsca obsługi rowerzystów

Dodatkowe informacje:

- ▶ planowana jest kontynuacja trasy na terenie Gminy Gierałtowice – podpisane zostało trójstronne porozumienie dotyczące wspólnej budowy trasy rowerowej przez Miasto Gliwice, Gminę Gierałtowice oraz Zarząd Dróg Powiatowych,
- ▶ w wyniku dotychczasowych spotkań we współuczestnictwie Zarządu Dróg Powiatowych w Gliwicach, Gminy Gierałtowice, Zarządu Dróg Miejskich w Gliwicach oraz Wydział Usług Komunalnych Urzędu Miejskiego w Gliwicach zaistniała możliwość powstania na granicy miasta Gliwice i gminy Gierałtowice „węzła” rowerowego (w trzech kierunkach) co stwarza większe możliwości pozyskania środków zewnętrznych na wspólną realizację zadania,
- ▶ projektowana trasa rowerowa (oddzielona pasem zieleni od ulicy Bojkowskiej) pozwoli na bezpieczne kontynuowanie jazdy rowerem do centrum miasta istniejącymi już drogami rowerowymi wybudowanymi na terenie miasta Gliwice.



Trasa Gliwice-Pyskowice, wzdłuż ul. Toszeckiej stanowi kontynuację budowanej trasy wzdłuż ul. Toszeckiej oraz umożliwi bezpieczną podróż w kierunku Pyskowic



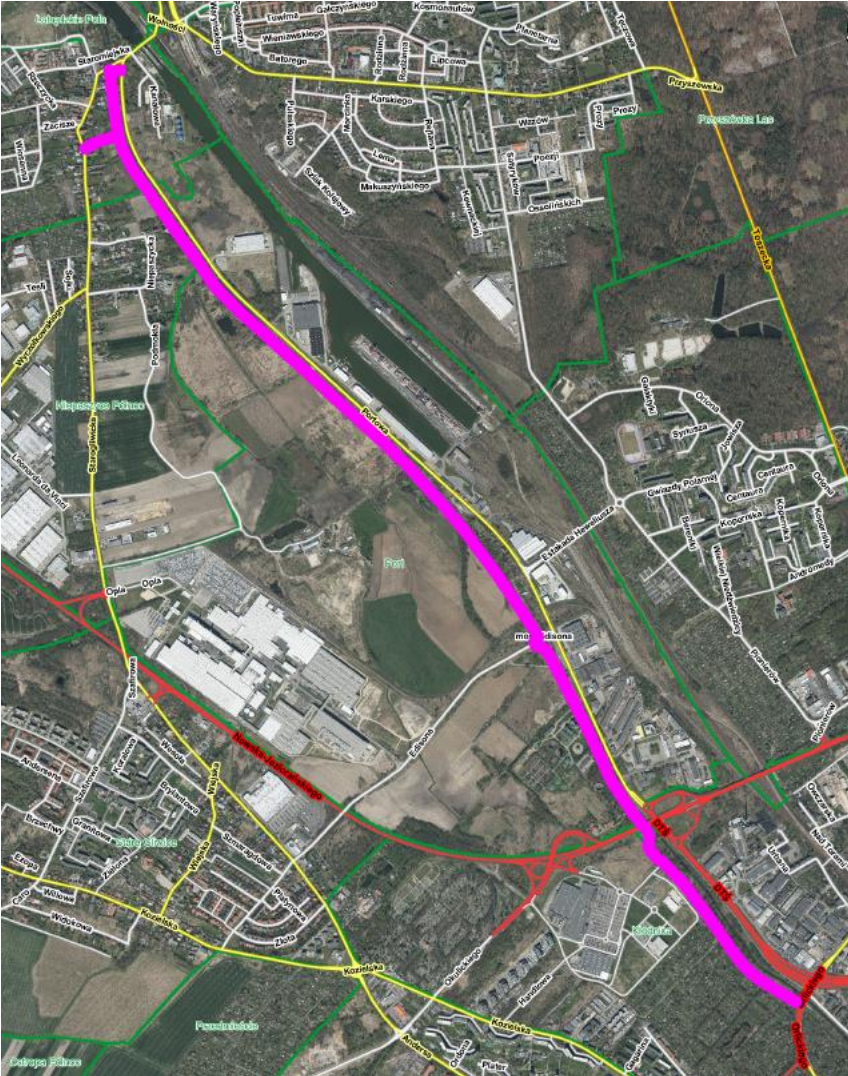
- ▶ rozbudowa ul. Toszeckiej w Gliwicach – budowa drogi dla rowerów łączącej Gliwice z Pyskowicami (od ul. Jachtowej do granicy miasta).
Długość projektowanego odcinka wynosi łącznie ok. 1,4 km.

Dodatkowe informacje:

- ▶ początek opracowania znajduje się przy skrzyżowaniu ul. Jachtowej (w nawiązaniu do realizowanej przez ZDM obecnie inwestycji) do północnej granicy miasta (granicy z miastem Pyskowice),
- ▶ w ramach zadania przewidziana jest rozbudowa drogi wraz z przebudową skrzyżowań z ul. Nad Łąkami/Ziemieścicką oraz ul. Jagodową/Borówkową,
- ▶ przewidziano również MOR (miejsca obsługi rowerzystów) poza zabudowaniami, za wiaduktem kolejowym,
- ▶ planuje się miejsce pod stację roweru metropolitalnego (lokalizacja w pobliżu przystanku autobusowego przy skrzyżowaniu ul. Nad Łąkami/Ziemieścicka).



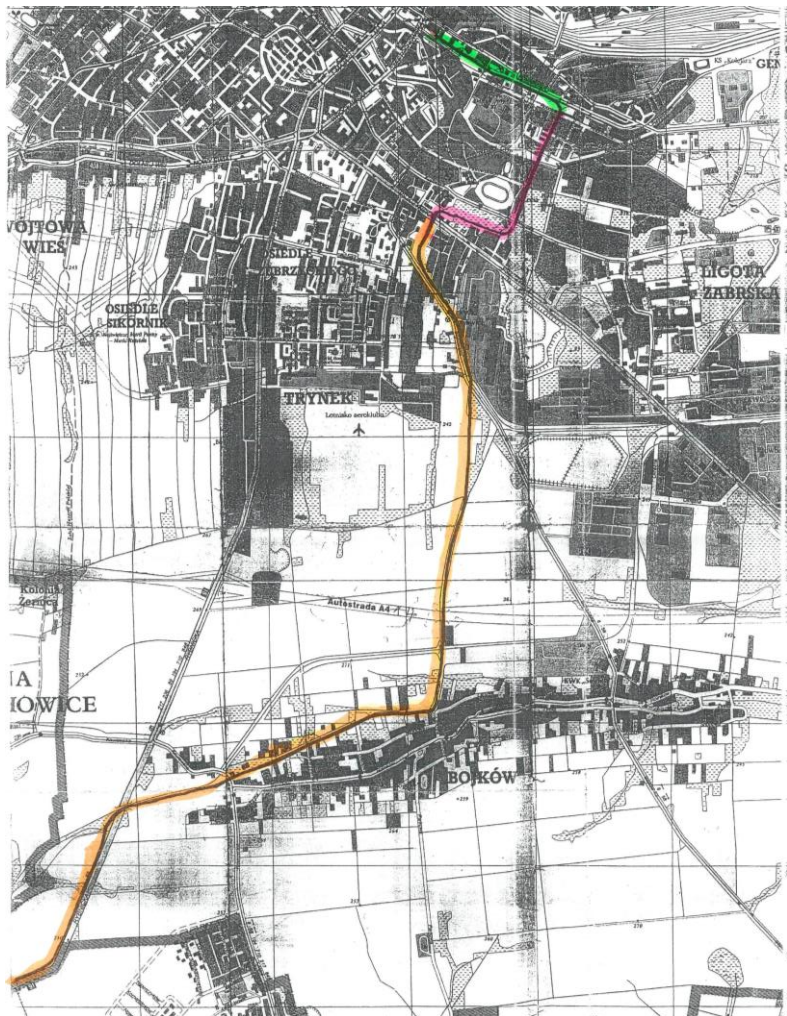
Budowa ciągu pieszo-rowerowego wzdłuż rzeki Kłodnicy na odcinku od ul. Orlickiego do ul. Staromiejskiej (Bulwary Kłodnicy)



- ▶ budowa ciągu pieszo-rowerowego na odcinku od ul. Orlickiego do ul. Staromiejskiej w Gliwicach o długości około 4,7 km,
- ▶ przebudowa i rozbudowa ul. Nadrzecznej o ciąg pieszo-rowerowy,
- ▶ budowa przejścia przez torowisko kolejowe (w rejonie ul. Edisona),
- ▶ MOR - budowa miejsca obsługi rowerzystów,
- ▶ budowa kładki pieszo-rowerowej w rejonie skrzyżowania ul. Portowej i ul. Staromiejskiej.



Trasa rowerowa w śladzie kolejki wąskotorowej.



W wyniku przeprowadzonej inwentaryzacji infrastruktury byłej linii kolei wąskotorowej, na odcinku Gliwice Trynek – granica miasta Gliwice stwierdzono fragmenty jej pierwotnych elementów, w zdegradowanym stanie technicznym, uniemożliwiającym ich użytkowanie.

Pozostały teren po kolei wąskotorowej na odcinku Gliwice Trynek – granica miasta Gliwice postanowiono przeznaczyć na cel publiczny tj. dla budowy trasy rowerowej.

Budowa trasy rowerowej w śladzie kolejki wąskotorowej jest zadaniem realizowanym etapami, od 2015 roku.

Archiwalny przebieg trasy kolejki wąskotorowej

Pierwszy etap: od stacji Trynek do ul. Kopalnianej



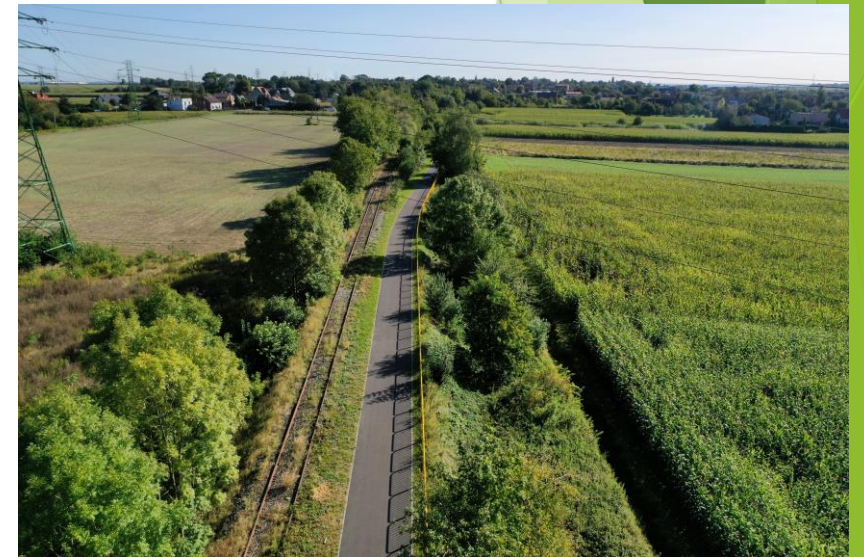
- ▶ W 2015r. zawarto umowę na opracowanie dokumentacji projektowej dla pierwszego etapu budowy trasy rowerowej w śladzie kolejki wąskotorowej na odcinku od stacji Trynek do istniejącej trasy rowerowej przy ul. Bojkowskiej w rejonie ul. Kopalnianej. Odcinek o długości ok. 700m został wybudowany i udostępniony użytkownikom w czerwcu 2016r.
- ▶ Zgodnie z wymaganiami konserwatora zabytków trasa rowerowa została wybudowana z nawierzchnią szutrową. W 2020r. przeprowadzono modernizację istniejącego odcinka w rejonie stacji Trynek, poprzez wykonanie nawierzchni bitumicznej oraz zagospodarowanie terenu przy stacji Trynek. Na stacji MOR zamontowano ławki, stojaki rowerowe, donice, stację napraw rowerów, tablicę informacyjną oraz wyeksponowania fragmentu torów.

Istniejąca trasa rowerowa w śladzie kolejki wąskotorowej na odcinku od ul. Knurowskiej do granicy miasta



Trasa rowerowa o długości ok. 2,5km. Dodatkowo wykonano remont mostu betonowego i stalowego wraz montażem kompozytowych kładek mostowych.

Inwestycja została zrealizowana w 2020r. Aktualnie na zlecenie Gminy Pilchowice projektowana jest kontynuacja trasy na terenie Pilchowic oraz przebudowy dworca w Nieborowicach.



Trasa rowerowa w śladzie kolejki wąskotorowej – projektowany kolejny odcinek trasy – od ul. Knurowskiej do ul. Łanowej



Długość: ok. 1,6 km.

- ▶ Trasa jest kontynuacją trasy prowadzonej od ul. Knurowskiej do granicy miasta (z Nieborowicami).
- ▶ Planowana jest kontynuacja trasy w śladzie kolejki wąskotorowej na terenie Gminy Pilchowice.



Widok od strony ul. Łanowej



Widok od strony ul. Knurowskiej

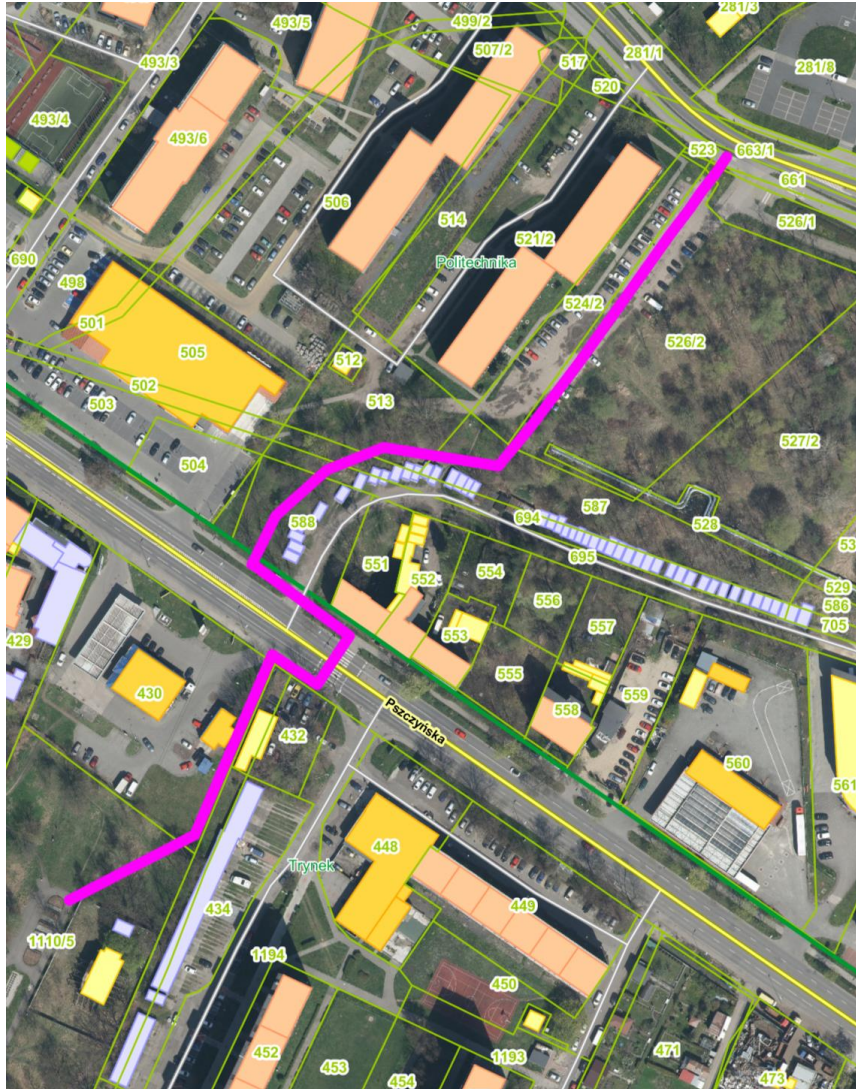


Ślad kolejki wąskotorowej



**Istniejąca trasa
od strony ul. Knurowskiej**

Trasa rowerowa od stacji Trynek do ul. Kujawskiej – projektowany kolejny odcinek.



Długość: ok. 450m.

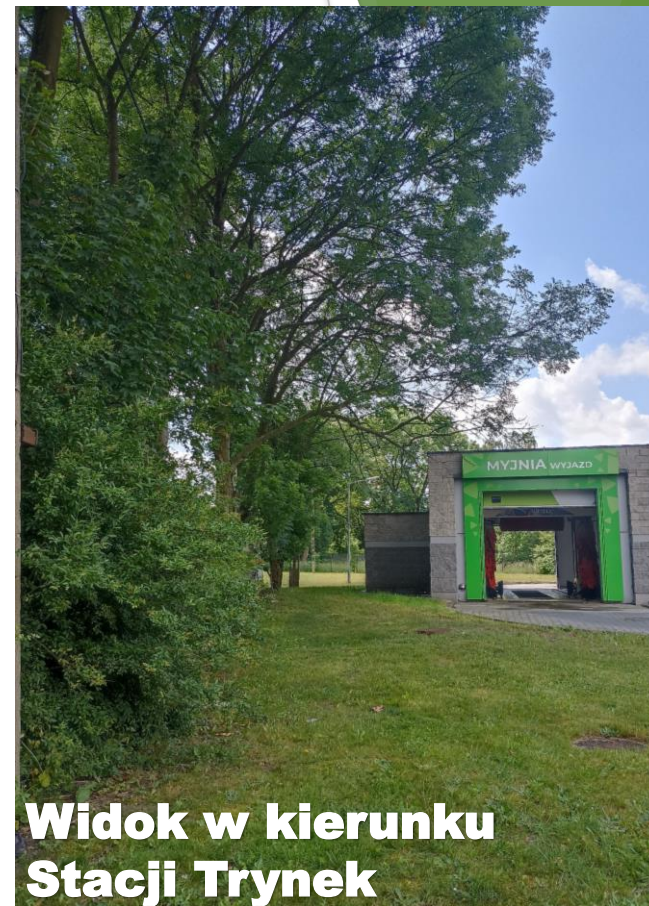
- ▶ Zadanie obejmuje drogę dla rowerów, ciąg pieszy, budowę przejazdu oraz przejścia przez ul. Pszczyńską oraz zjazd z drogi publicznej.
- ▶ Planowana droga dla rowerów będzie posiadała nawierzchnię asfaltową, natomiast chodnik będzie posiadał nawierzchnię wykonaną z kostki chodnikowej.
- ▶ Trasa jest kontynuacją trasy prowadzonej od stacji Trynek do granicy miasta (z Nieborowicami).



**Przejazd przez
ul. Pszczyńską**



Widok w kierunku ul. Kujawskiej



**Widok w kierunku
Stacji Trynek**

Budowa trasy rowerowej w śladzie kolejki wąskotorowej na odcinku od ul. Kujawskiej do ul. Robotniczej



- ▶ Długość: ok. 800m.
- ▶ opracowano koncepcję dla odcinka trasy rowerowej w śladzie kolejki wąskotorowej od ul. Kujawskiej do ul. Robotniczej.
- ▶ Teren na tym odcinku porośnięty jest drzewami i krzewami, o charakterze nieuporządkowanym
- ▶ W ramach kolejnych etapów realizacji trasy możliwe jest np. zagospodarowanie terenu oraz budynku dworca w Bojkowie w rejonie ul. Łanowej na miejsce obsługi rowerzystów, np. z oddziałem muzeum o tematyce związanej z historią kolei wąskotorowej (w budynku dworca).

A cyclist in a dark blue shirt and cap is riding a road bike on a paved road. The road has white directional arrows and a red brick-paved bicycle lane in the foreground. A landscaped median with young trees in wooden frames and a white statue of a person in the background is visible. The sky is overcast. A large green graphic overlay is on the right side of the image.

Dziękujemy za uwagę.