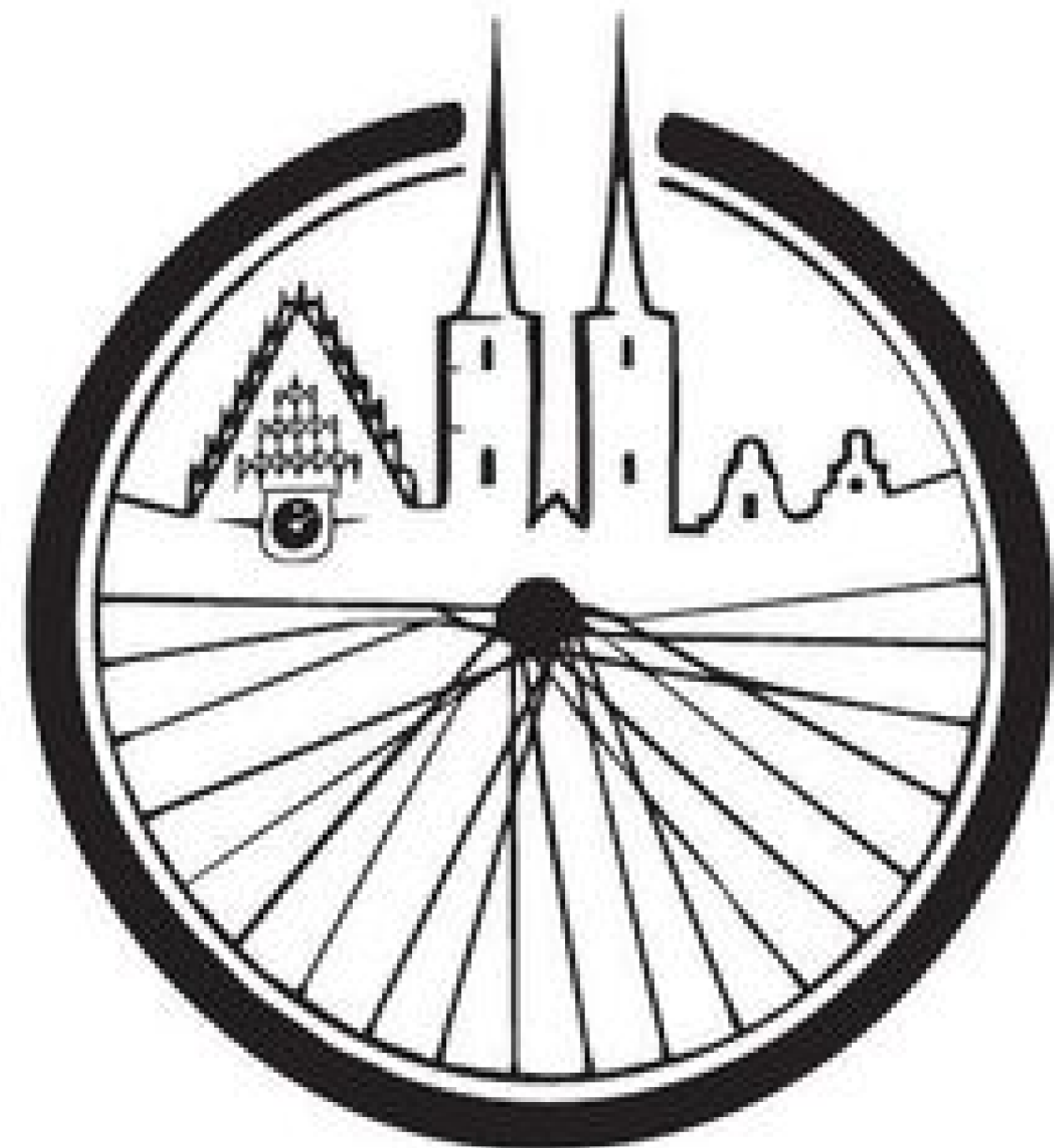


Organizacje rowerowe - jak i w jakim celu współpracują?

Cezary Grochowski
Katowice, 6 marca 2024



**WROCŁAWSKA
INICJATYWA
ROWEROWA**

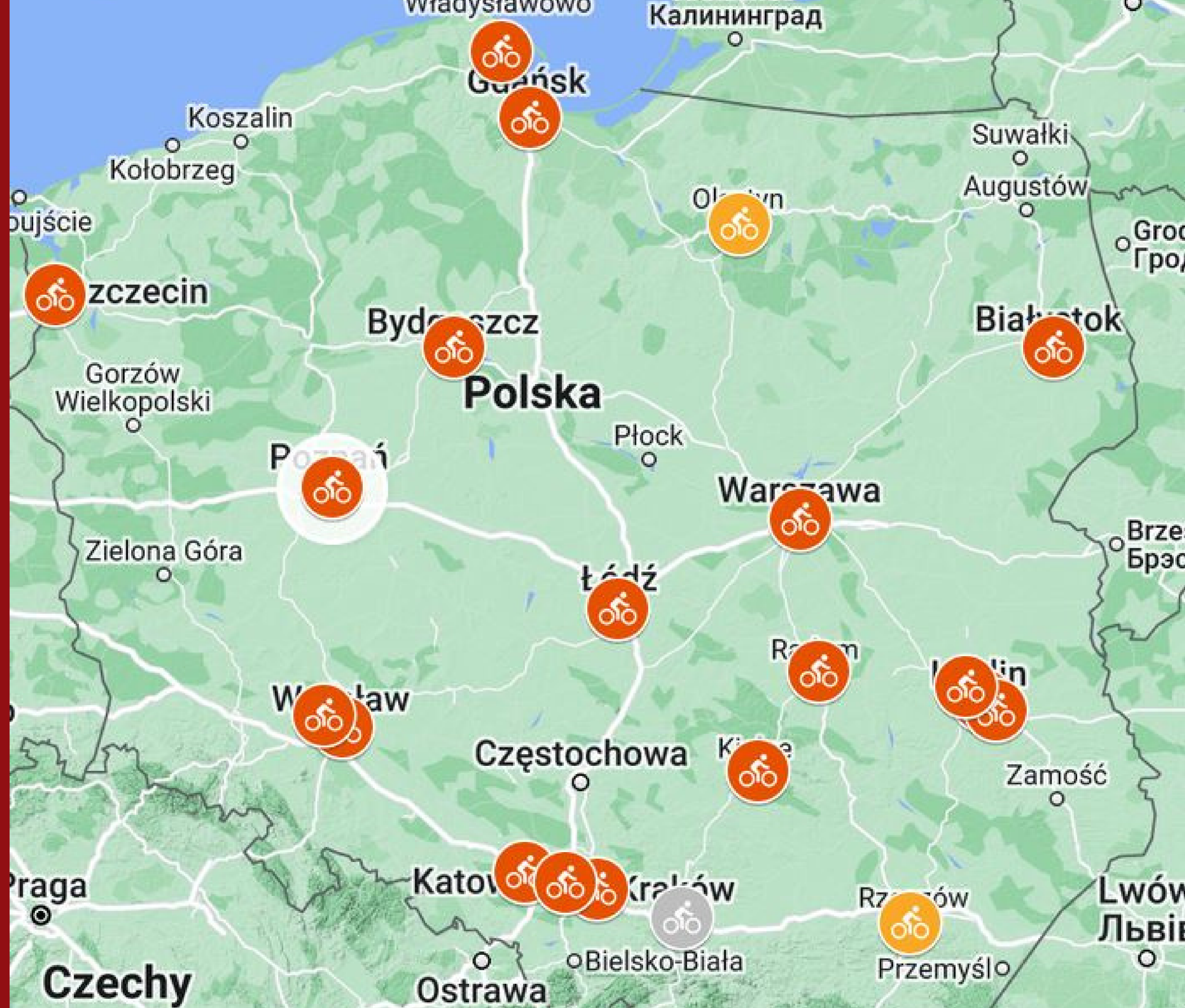
rowerowy.wroclaw.pl



Cezary Grochowski

rowerzysta miejski
kolarz górski
działacz NGO
audytor
edukator
partner polityczny

Sieć
współpracy
i wymiany
doświadczeń
2007-2024





SUKCES - reforma przepisów dotyczących ruchu rowerowego



**Minister /poseł
Radosław Gawlik -
wrocławski polityk -
inicjator rowerowych
zapisów w ustawie
Prawo o ruchu
drogowy w 1997 roku**

“PROMOTOR” POLITYCZNY



Nagroda Pozytywnej Kodby dla najbardziej załuzonego dla sprawy rowerowej polityka RP

Posłanka
Ewa Wolak -
liderka zmiany

- Wiceminister Radosław Stępień - partner po stronie rządowej
- Cezary Grochowski - reprezentant środowiska rowerowego
- Marcin Hyła - ekspert strony społecznej

DEAL POLITYCZNY



**Ewa Wolak
wśród wyborców**

**Wrocławskie
Święto
Rowerzysty**



NARZĘDZIA



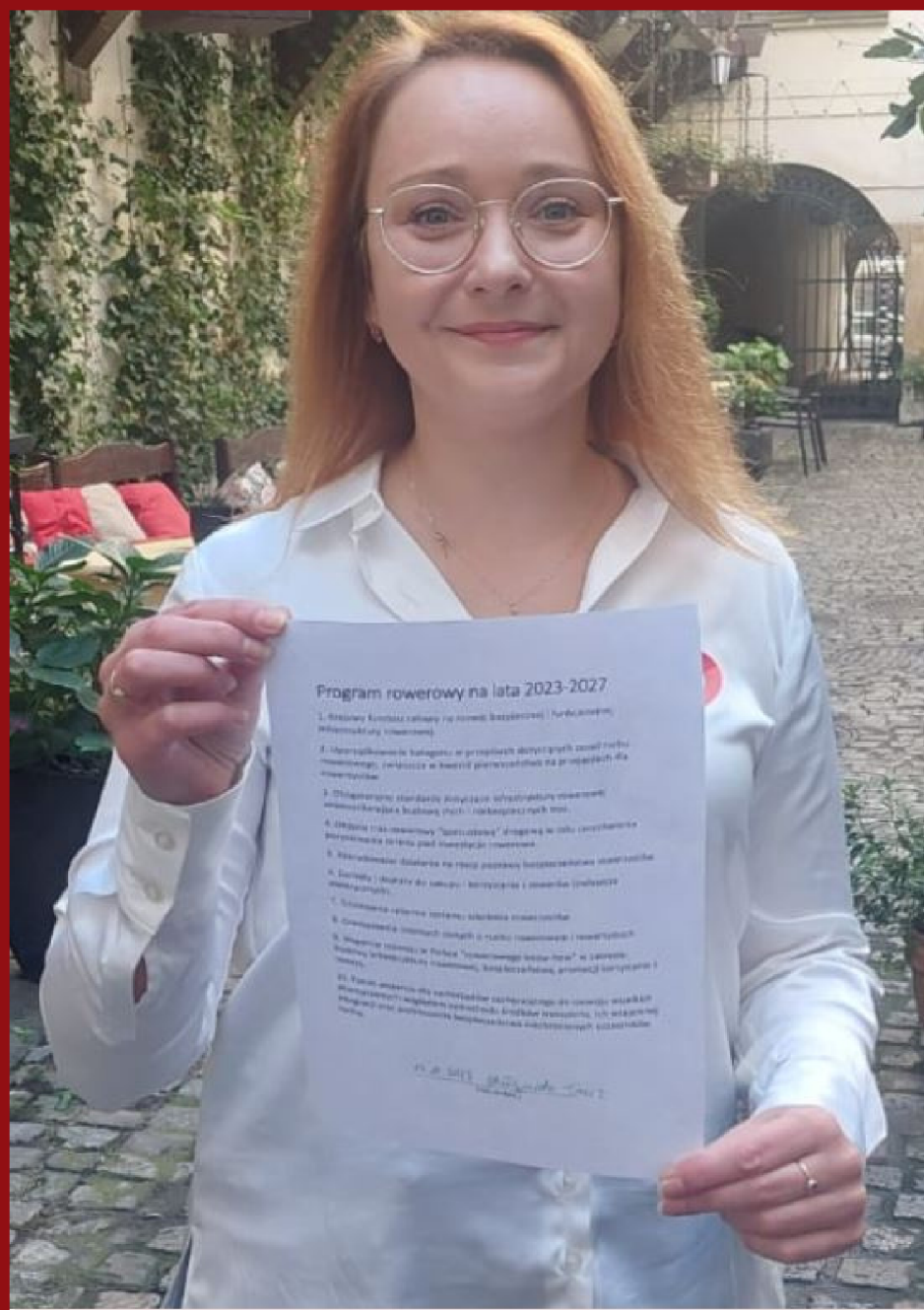
Ogólnopolska sieć
organizacji rowerowych
"Miasta dla Rowerów"

Wizyta studyjna w Amsterdamie



Wspólna wizja reformy karty rowerowej



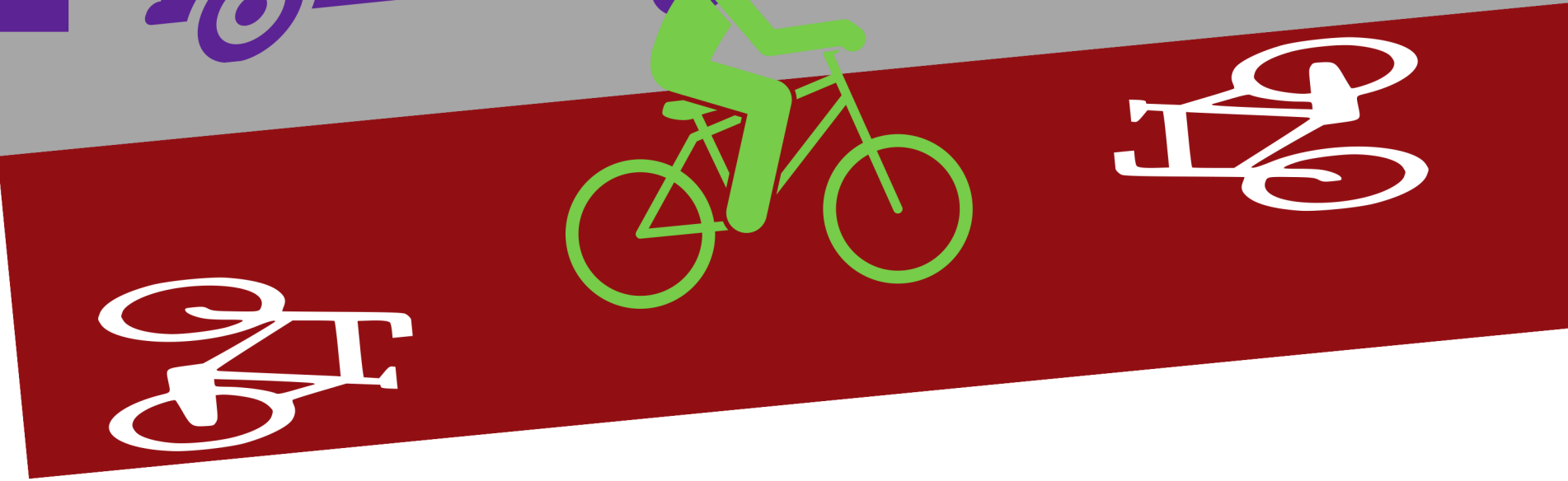


Rowerowa 10-tka postulaty rowerzystów

Polskie samorządy są zniechęcane do budowy bezpiecznej infrastruktury rowerowej, ze względu na trudności w pozyskaniu gruntu pod inwestycje.



Trasy rowerowe to osobny system, nie może być uzależniony od przebiegu dróg



Objęcie tras rowerowych “specustawą” drogową w celu umożliwienia pozyskiwania terenu pod inwestycje rowerowe.



Wielu Polaków nie ma możliwości jazdy rowerem, ponieważ na trasach ich codziennych podróży nie ma odpowiedniej infrastruktury.



Utworzenie krajowego funduszu celowego na rozwój bezpiecznej i funkcjonalnej infrastruktury rowerowej

stymulacja
inwestycji

podniesienie
standardów
technicznych



Aktualny system edukacji rowerowej w szkołach nie pozwala uczniom nauczyć się bezpiecznej jazdy na rowerze.

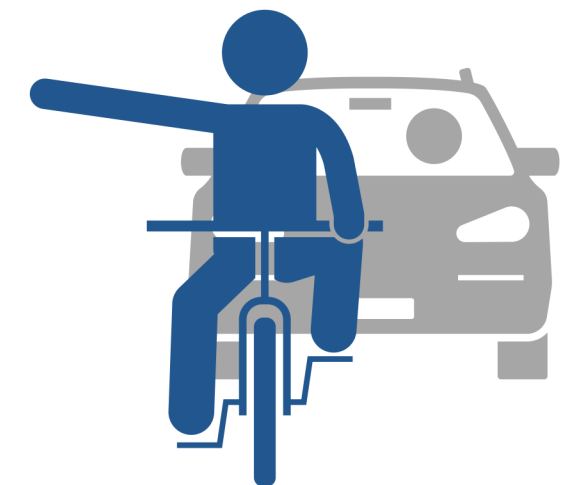
To tak, jakby kierowca otrzymywał prawo jazdy wyłącznie po egzaminie teoretycznym.



Gruntowna reforma systemu szkolenia rowerzystów

nowelizacja zasad przyznawania i statusu prawnego karty rowerowej

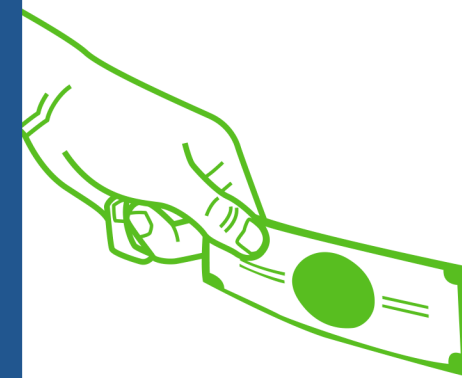
cel: powszechne szkolenia w realnym ruchu drogowym



Rower ze wspomaganiem elektrycznym może być świetną alternatywą dla samochodu, ale koszt zakupu powstrzymuje wielu z nas przed jego przetestowaniem.



Zachęty i dopłaty do zakupu i korzystania z rowerów



w tym
zwłaszcza
o napędzie
elektrycznym

Niektóre przepisy zostawiają zbyt wiele pola do interpretacji,
powodując niebezpieczne sytuacje

Poprawa przejrzystości przepisów dotyczących zasad ruchu rowerowego

drogi dla
rowerów

zwłaszcza
w kwestii
pierwszeństwa na
przejazdach dla
rowerzystów

znieść obowiązek
korzystania
z infrastruktury
substandardowej

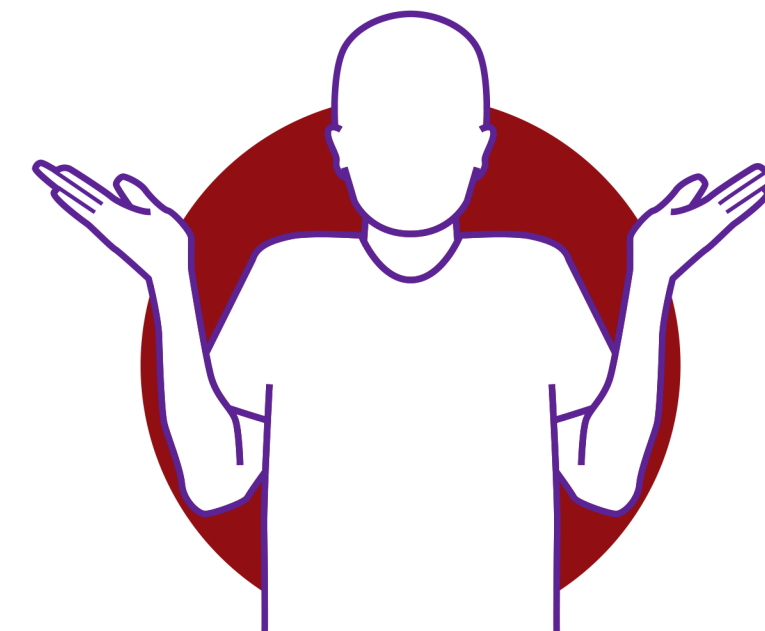
przejazdu
rowerowego

**Doprecyzowanie
statusu**

skrzyżowań
pomiędzy
drogą
publiczną



W samorządach, biurach projektowych, na uczelniach i w wielu innych instytucjach brakuje wiedzy o zasadach prowadzenia ruchu rowerowego i potrzebach rowerzystów.



Wsparcie rozwoju w Polsce “rowerowego know-how”

w zakresie
m.in.

budowy
infrastruktury
rowerowej

bezpie-
czeństwa

promocji
korzystania z
roweru

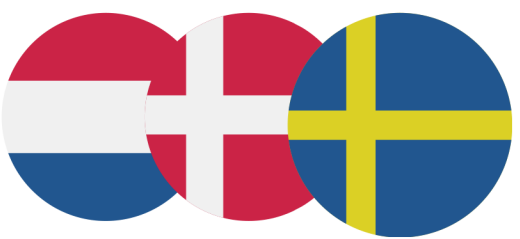


Zdaniem Polaków, brak bezpieczeństwa na drodze to druga największa bariera rozwoju ruchu rowerowego (45% odpowiedzi w sondażu), tuż po braku infrastruktury (55%)*.

Zdecydowane działania na rzecz poprawy bezpieczeństwa rowerzystów

prowadzone w oparciu o sprawdzone i efektywne wzorce

implementowane z krajów UE posiadających najwyższe wskaźniki bezpieczeństwa niechronicznych uczestników ruchu



Cele

skuteczne ograniczenie realnej prędkości samochodów w przestrzeniach

przeciwdziałanie najbardziej niebezpiecznym wykroczeniom kierowców

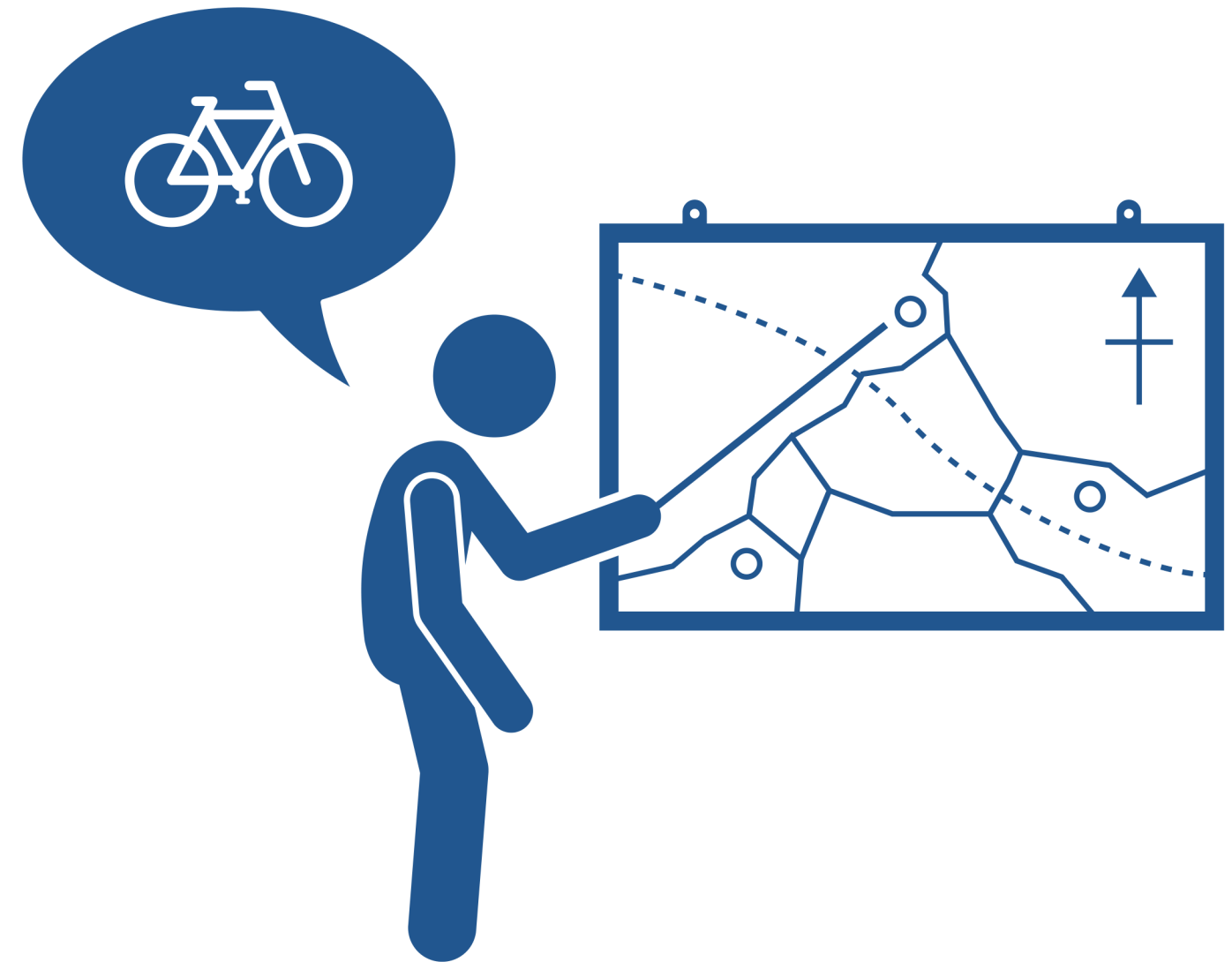
(w przestrzeniach, gdzie występuje ruch rowerowy)

*TNS dla MSiT, 2015 r.

Dziś nie wiemy dokładnie, kiedy, którzy i kto porusza się rowerem, ani czy budowana przez nas infrastruktura faktycznie generuje ruch rowerowy.



Gromadzenie istotnych danych o ruchu rowerowym i rowerzystach pozwalających na ewaluację i efektywne zarządzanie polityką rowerową na poziomie samorządów.



Wsparcie samorządów w zakresie wdrażania projektów wspierających zrównoważoną mobilność

nie polegające
stricte na budowie
infrastruktury dla
rowerów

Cele

poprawa
konkurencyjności
roweru jako
środka transportu

wzajemna
integracja
środków
transportu

podnoszenie
bezpieczeństwa
niechronionych
uczestników
ruchu



Znaczna część powstającej w Polsce infrastruktury, zwłaszcza poza dużymi miastami, jest źle zaprojektowana, powodując zagrożenie dla ruchu i zniechęcając do jazdy.



Korekta przepisów w kierunku uniemożliwienia tworzenia infrastruktury нефункциональной и небезопасной, niezgodnej z odpowiednimi standardami i dobrą praktyką w tym zakresie.



**Dziękuję za
uwagę**

*Cezary Grochowski
Katowice, 6 marca 2024*



**WROCŁAWSKA
INICJATYWA
ROWEROWA**

rowerowy.wroclaw.pl